

WELCOME TO THE NORTHWEST SAMAR STATE UNIVERSITY

NwSSU IOMD 캠퍼스 마닐라에 오신걸 환영합니다.



지난 반세기 동안 최첨단 교육 인프라 구축, 전문화 특성화를 통한 대학 경쟁력 확보, 수요자 중심의 실용 교육, 세계화 프로그램 추진 등을 통해 대학 발전의 기틀을 다져왔습니다.

국립 노스웨스트 사마르대학교는 인성교육, 신문화 창조교육, 기술 교육의 창학 이념을 토대로 21세기 국제사회가 필요로 하는 인재를 양성하는 데 최선을 다하고자 합니다.

ICT, 메타버스, 경영, 보건복지, 동양의학 등 다양한 분야에 양질의 교육 제공으로 지역적 대응력과 글로벌 경쟁력을 갖춘 우수한 교육 전문가와 리더를 양성하는 것을 목표로 하는 든든한 대학으로 여러분을 초대합니다.

Build state-of-the-art educational infrastructure, secure university competitiveness through specialization characterization, and practice centered on demand for the past half century

We have laid the foundation for university development through education and globalization programs. The National Northwest Samar University aims to do its best to cultivate the talents needed by Global society in the 21st century based on the founding ideology of personality education, neo-cultural creative education, and technology education.

We invite you to a strong university that aims to train talented education professionals and leaders with regional responsiveness and global competitiveness by providing quality education in various fields such as ICT, Metaverse, Management, Health and Welfare.



국립 노스웨스트 사마르 대학교

인재의 미래, 대학의 미래, 지역의 미래, 국가의 미래, 국립 노스웨스트 사마르 대학교가 이끌어 가겠습니다. 학생과 함께하는 든든하고 행복한 대학을 만들겠습니다.

The future of talent, the future of college, The future of the region, the future of the country, and the national Northwest Samar University will lead. I will make a reliable and happy university with students.

VISION

유능하고, 숙련되고, 품위있고, 공동체 지향적인 사회에 대한 적절하고 양질의 교육을 제공하는 사람

The proper and quality education of a society in which citizens are competent, skilled, decent and community oriented.

MISSION

기술, 전문, 연구 및 확장 프로그램을 제공하여 지역 및 글로벌 개발 요구에 대응하는 능력과 기술을 갖춘 원칙적인 남성과 여성을 양성합니다.

Provide technical, professional, research and expansion programs to train principled men and women with the ability and skills to respond to local and global development needs.

CORE VALUES

복원력과 무결성의 핵심 가치를 품은 우수한 서비스를 제공하며 품질 관리 시스템을 지속적으로 개선하여 고객의 요구를 충족하기 위해 노력합니다.

Excellent service with core value of resilience and integrity Provides and continuously improves the quality management system
We strive to meet the needs of female customers.

QUALITY POLICY

규제 및 법적 요구사항을 준수하고 세계 수준의 전문가를 배출함으로써 우수하고 목적 적합하며 품질 지침, 연구, 확장 및 생산을 제공할 것을 약속합니다.

Complies with regulatory and legal requirements and is a world-class expert excellent, relevant, quality guidance by discharging, We promise to provide research, expansion and production.



국립 노스웨스트 사마르 대학교 동양한방의사 국제대학 마닐라 캠퍼스

Northwest Samar state University

International Oriental Medical Doctors College Manila Campus

국립 노스웨스트 사마르 대학교(Northwest Samar State University)는 필리핀 칼바요그 시에 위치한 국립 대학교 입니다.

국립 노스웨스트 사마르 대학교는 1948년에 설립된 국제평가기구(ITY)에 의해 완전히 인정된 고등교육기관 입니다. 졸업생들의 학위는 세계 교육 서비스(WES)와 교육 자격 평가자(ECE)와 같은 미국에서 동등한 자격으로 평가되었습니다. International Oriental Medical Doctors College Metro Manila Campus (IOMDC)는 필리핀 수도 메트로 마닐라시에 위치한 국립 NSSU대학교 제3캠퍼스 국제대학입니다.



특히, IOMD Campus에서는 특별 프로그램중 경력인정학점컨버전 과정 (CRCC; Career Recognized Credit Conversion)을 통해 이미 충분한 교육과 전문성을 갖춘 전문가와 경력자에게 학위취득의 기회를 폭넓게 제공하고 있습니다.

양질의 평생학습 교육을 제공하기 위한 IOMD Campus는 현재 한국, 일본, 대만, 중국에 해외에 거주하는 필리핀인과 각 나라의 국민들에게 동등하게 원거리 학습 및 경력인정학점취득(CRCC)을

통해 노스웨스트 사마르 국립대학교의 졸업장을 받을 수 있도록 특별 프로그램을 제공하고 있습니다.

개설학과

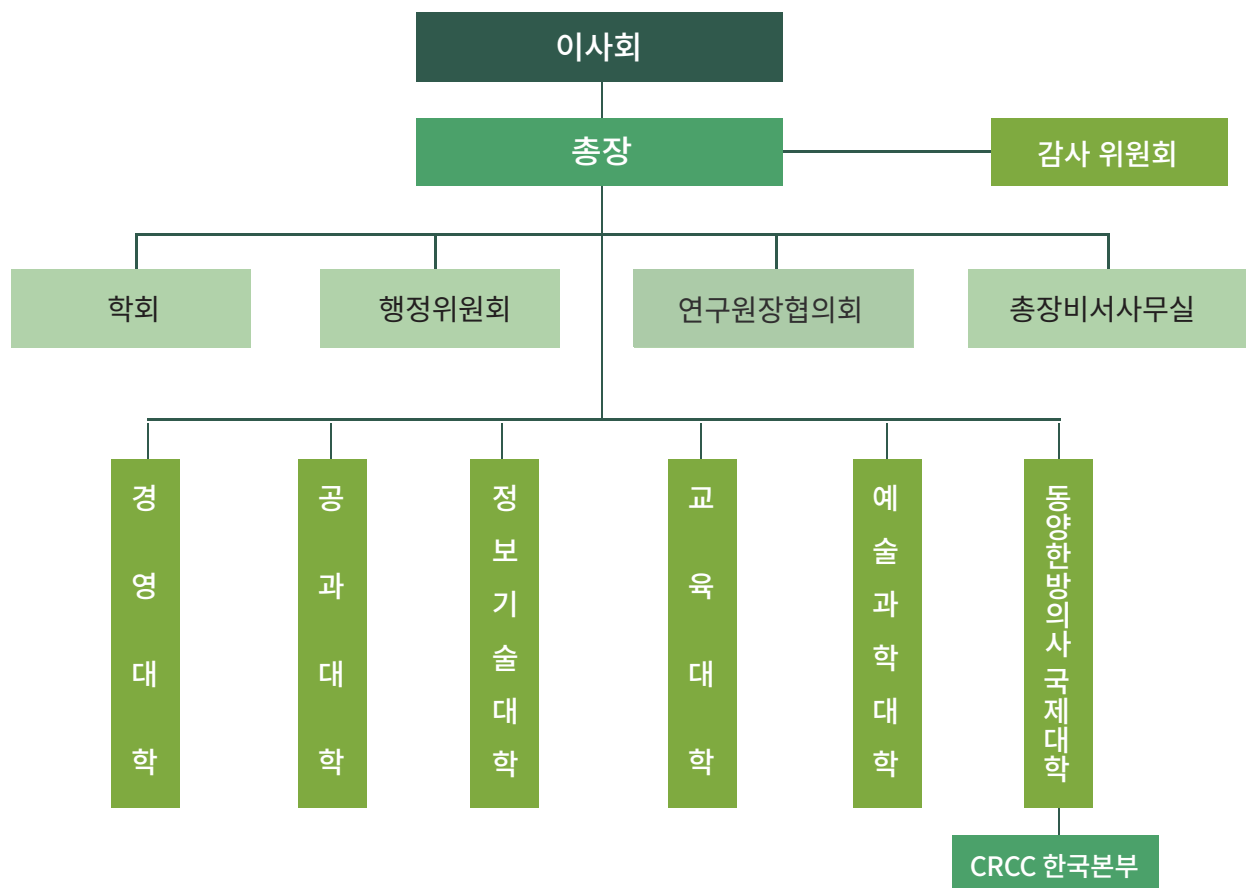
Department of Education (교육학과)		Department of Philosophy (철학과)	Department of Performing Arts (공연예술학과)	
Department of Social Welfare (사회복지학과)	Department of Industrial Technology (산업기술학과)		Department of Business Administration (경영학과)	Department of Private Investigation (사립탐정학과)
Department of Information Technology (정보기술학과)	Department of Assessment (세무조사학과)	Department of Dron & UAS Management (무인항공학과)		Department of IT Convergence (정보기술융합학과)
Department of Oriental Medicine Doctor Platform (동방한방의사학과)		Department of Metaverse in Life (메타버스응용학과)	Department of Quantum Taero Medicine (양자태로의학과)	Department of Chiropractic (카이로프랙틱학과)



NORTHWEST SAMAR STATE UNIVERSITY Philippines and International Oriental Medical Doctors Campus Manila

HISTORY

1960	Calbayog High School 설립
1982	Tiburcio Tancinco Memorial 직업 학교를 Tiburcio Tancinco Memorial Institute of Science and Technology 교육원으로 변경
1998	사마르 국립 농업 전문학교 (Samar National Agriculture School)는 사마르 국립 농림 수산 대학으로 명칭
2009	Northwest Samar State University로 변경하고, 사마르 국립 농림수산 대학과 통합
2001	IOMDC는 Continental University Center와 International Alternative Clinics를 설립하여 대체의학 의사양성코스 및 일반 학과 코스 배출
2019	NwSSU 이사회 BOR No. 53s.2019 의결에 근거, IOMDC를 Northwest Samar State University Metro Manila 제3 Campus로 승격
2021	IOMDC SAP KOREA CRCC SYSTEM 운영과정 개설 경력-인정 학점 연계제도 (CRCC SYSTEM 학사학위/석사학위 과정 운영)



국립 노스웨스트 사마르 대학교

IOMDC 국제대학

특별 CRCC(Career Recognized Credit Conversion) 과정개설

CRCC 과정개요

양질의 평생학습 교육을 제공하기 위한 IOMD Campus는 현재 한국, 일본, 대만, 중국에 해외에 거주하는 필리핀인(OFW)과 각 나라의 국민들에게 동등하게 원거리 학습 및 경력인정학점취득(CRCC)과 SPECIAL ACADEMY PROGRAM(SAP)을 통해 노스웨스트사마르국립대학교의 졸업장을 받을 수 있도록 특별 프로그램을 제공하고 있습니다.

구분	학점	교육과정 / 이수기간	취득자격	학점이수 및 졸업자격
학사과정	144학점	한학기 4개월 / 12학기	학사학위	특별 학점인정과정 및 영어연수(졸업지도)
석사과정	60학점	한학기 4개월 / 5학기	석사학위	특별 학점인정과정 및 석사 비논문/논문지도

※ 본 학위과정은 국내 자격인증과는 무관합니다.

마닐라 소재 NwSSU IOMD CAMPUS 경력인정 학점 컨버전 과정(CRCC)은 외국의 공립 또는 사립 교육기관에서 해당분야의 특별과정 또는 교육평가 인정과정 등을 이수하였거나, 산업 현장시설, 기술직능 단체 훈련시설 또는 문화 예술시설 또는 보건계열 관련시설 등에서 경력을 쌓은 자는 IOMD 캠퍼스 경력평가 학점인정규정에 따라 학점을 취득할 수 있습니다.

단 교육과정 관리자 또는 담당 지도교수의 추천서와 수료증, 자격증을 학교에 제출해야 하며, 본 과정은 실무 경험 학습자를 위한 특별학위 과정이며, 본교 출석 교육에 직접 참여할 수 없는 학습자를 위하여 전공별 맞춤형 학습이 가능하며, 시-공간적 제약없이 공부할 수 있습니다.

The NwSSU IOMD Campus Special Academic Program (CRCC) in Manila can earn credits in accordance with the IOMD Campus Career Assessment Regulations for those who have completed special or educational assessment courses in foreign public or private educational institutions.

Provided, That a letter of recommendation, certificate of completion, and certificate of qualification of the curriculum manager or the guidance professor in charge shall be submitted to the school.

This course is a special degree course for experienced learners, and customized classes are provided for learners who cannot directly participate in the course attendance education, and they can study without any time-space restrictions.

국립 노스웨스트 사마르 대학교

IOMDC 국제대학

특별 CRCC(Career Recognized Credit Conversion) 과정개설

CRCC 과정개요

1 영어권 대학교 졸업과 어학연수의 기회를 통해

영어활용능력을 올릴 수 있는 기회제공.

2 학점은행제 형식의 학위취득

- 국내 대학교를 졸업하여 4년이상 소요되던 학사학위 취득을 1년이내로 단축
- 전적대학 취득학점, 경력증명, 자격증명 등 다양한 학점인정
- 교육기관, 평생교육원, 학원, 단체, 협회 교육이수 인정

3 1년 이내 학사/석사 학위취득

- 국가자격증, 직업전문학교의 수료, 경력 등으로 학점을 인정해주는 노스웨스트 사마르 국립대학교는 1년 이내 학사학위 취득이 가능
- 일반편입에 비해 보다 손쉬운 학사편입을 통해 국내 4년제 대학교의 3학년으로 편입이 가능

4 본교 및 한국운영본부의 장학금 지원으로 저렴하고 합리적인 졸업비용



CRCC과정 인정학점

- 1 대학 이수 학점 : 교양 및 전공관련 이수 학점의 경우 100% 인정
- 2 이수(수료)증명서 : 24시간~35시간의 교육기관, 직업기관 교육을 3학점으로 환산 인정
- 3 자격증(수료증명서) : 급수가 숫자로 표시된 경우 급수당 4학점 (수료증 2학점) 인정
- 4 경력증명 : 2년당 직장 또는 실무경력 최대 32학점 인정

졸업 후 진로

- 진학: 국내외 석,박사 과정 진학 가능(입학 인정은 아포스티유 인정대학 규정에 따름)
- 취업: 영어권 대학교(학사/석사) 졸업 인정

국립 노스웨스트 사마르 대학교

IOMDC 국제대학

특별 CRCC(Career Recognized Credit Conversion) 과정개설

CRCC 과정특징

• 수업이수 등 학점평가 방법

IOMDC 캠퍼스 경력인정 등 학점 평가 규정에 따라 주임교수가 지도교수 멘토링 과정, 담당기관의 훈련과정 또는 기존 학력, 경력 등에 대하여 학점을 평가하고 신청 시 학교는 신청 학점 심사 후 전체 학점을 부여합니다.

According to the credit evaluation regulations such as IOMDC campus Career recognition, the principal evaluates the credit for the mentoring course of the advisor, the training course of the institution in charge, or the existing academic background, and the school grants full credit after applying.

• 학습기간

연간 3학기제로 CRCC 12학기 (144학점), 석사 5학기(60학점) 운영

Operate CRCC 12 semesters (144 credits) and master's 5 semesters (60 credits) on an annual basis of 3 semesters.

• 장학금

교수추천장학금, 공로장학금, 가족장학금, 본교 장학금, 한국본부 특별 장학금

Professors recommended scholarships, merit scholarships, family scholarships, main school scholarships, special scholarships for Korean headquarters

• 학점연계 특전

1. 편입 및 통합과정 운영
 2. Oriental Medical Doctor PLATFORM- OMD 의학사 학위와 자격증 취득과정, 입학, 편입
 3. ICT 해당전공분야 경력자 경력인정 특별학점 연계 (관련서류 제출)
 4. 국립대학교 학위 증명 성적증명 정부 아포스티유 발급 (학점 이수 후)
 5. NwSSU Philippines 경력학점환산규정에 의한 학점인정으로 조기졸업
1. Operation of incorporation and integration courses
 2. Oriental Medical Doctor PLATFORM-OMD Certificate and Certificate Acquisition, Admission, and Transfer
 3. Linkage of special credits for career recognition of experienced ICT majors (submission of related documents)
 4. National University Degree Certificate, Transcript of Government Apostille (after completion of credits)
 5. NwSSU Philippines graduate early because of recognition of credits according to the Career Credit Translation Regulation

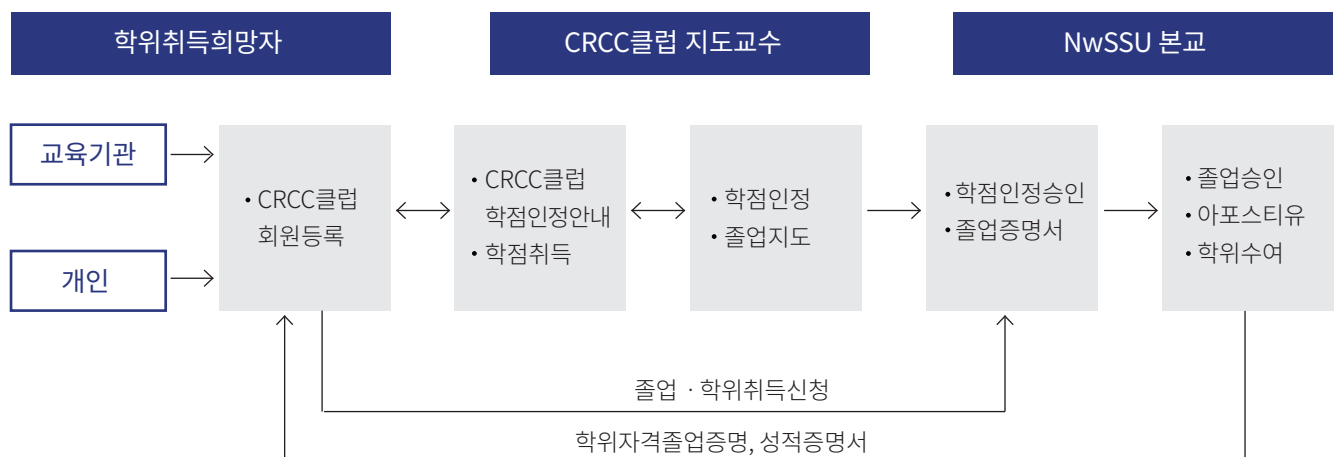
CRCC 과정비교

	국내 학점은행제 과정	NwSSU 경력인정 학점취득과정
운영학위	학사	학사/석사/박사
졸업학점	140학점 이상	144학점/60학점/72학점
학점인정(취득)	① 학점인정기관 과정이수 ② 국가·민간 자격증 학점인정 ③ 전적 대학 취득학점 ④ 독학사 과목이수	① 법정 교육기관 교육이수 (직업훈련원, 학원, 평생교육원, 학점인정기관) ② 국가·민간자격증 학점인정 ③ 전적 대학 취득학점 ④ 법정 단체·협회 교육이수 ⑤ 실무 경력(경력증명서) 학점인정 ⑥ 독학사 과목이수
주관기관	국가평생교육진흥원	NwSSU CRCC 운영법인
학위발급	교육부장관 / 대학교	NwSSU 총장

* NwSSU CRCC 운영법인은 학위학점 취득과 관련된 어떠한 교육도 수행하지 않으며, 본교의 교육과정, 입학, 졸업, 학위취득에 관한 정보를 제공하는 위탁 업무만을 수행하고 있습니다.

* NwSSU 경력인정학점취득과정을 통해 학위취득을 희망하는 희망자를 위한 CRCC클럽을 통해 본교의 학위관련 자료의 정보를 제공하며, 본교의 학점인정취득에 대하여는 본교에서 임용된 교수를 통해 본교의 승인이 필요합니다.

NwSSU CRCC 클럽운영



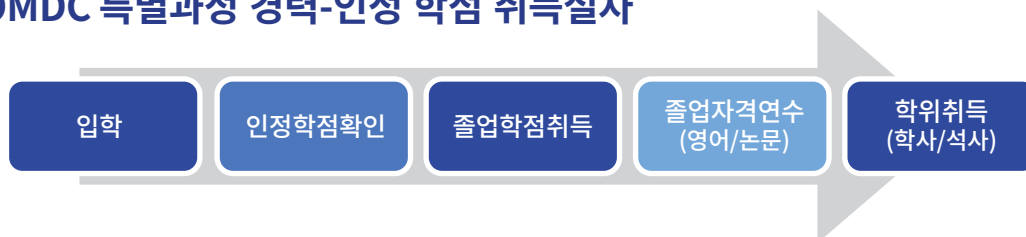
학점연계과정 (학위 및 전공)

과정	전공	지원자격
학사과정 (12학기)	- ICT융합전공 - 경영정보융합전공 - 보건복지융합전공	- 고등학교 졸업(예정)자 - 고등학교 졸업 학력 검정고시 합격자 - 전문학사과정 졸업자 또는 휴학(중퇴)자 - 법령에 따라 고등학교 졸업자와 동등 이상의 학력이 인정되는자
석사과정 (5학기)		- 4년제 대학교 졸업(예정)자 - 전문학사 취득 후 70학점 이상 추가 취득한자 - 기타 법령에 의하여 각호의 해당자와 동등한 자격이 인정된자
박사과정(6학기)		- 석사학위 취득(예정)자 (비동일과정 지원 가능)
석,박사 통합과정 (7학기)		- 석,박사통합 (7학기) - 본 과정은 별도의 훈련(해당분야 현장교육 및 이론교육) 필수

등록 및 졸업

구분	내용
제출서류	여권사본, 영문주민등록 초본, 최종학력증명서, 반명함사진 파일, 경력확인(추천)서(해당자) 입학원서, 개인정보활용동의서, 조기졸업 신청서(교육수료증, 자격증, 기타 학점인정 증명서 등 경력환산 필요서류)

IOMDC 특별과정 경력-인정 학점 취득절차



- 국내 교육기관에서 직업훈련과정을 비롯한 모든 교육기관의 이수증 및 자격증도 모두 인정됨
- 국가자격증, 직업전문학교의 수료, 경력 등으로 학점을 인정해주는 NwSSU는 1년 이내 학사학위 취득가능
- 일반편입에 비해 보다 손쉬운 학사편입을 통해 국내 4년제 대학교의 3학년으로 편입가능
- 대학 이수 학점 : 학점인정 규정은 아포스티유 인정대학 규정에 따라 결정
 * 학점인정과 관계없이 대학 졸업증명서로 입학 가능한 경우도 있음



IOMDC ICT 융합학과 - 전공소개

ICT 융합전공

IT, 컴퓨터, 소프트웨어, 메타버스, 블록체인
웹, AVR Solution 관련

4차 산업혁명은 제품, 서비스, 콘텐츠의 생산과 소비 전 분야에 걸쳐 융합이 이루어지는 혁명적인 변화와 메타버스, 메인넷 플랫폼들로 나타나고 있습니다.

이러한 4차 산업혁명의 기술적, 사회적 맥락을 분석하고 이에 능동적으로 변화에 대응할 수 있어야 합니다. ICT융합전공을 통해 타 학부의 연계전공과 융합하여 새로운 제품이나 서비스를 창출하거나 기존 제품 및 서비스에 새로운 가치를 추가함으로써 혁신을 주도할 수 있는 인재를 육성합니다.

즉, 블록체인기술과 응용 소프트웨어 개발을 잘 이해하고 활용할 수 있고, 메타버스 융합 분야의 지식/정보 서비스 기획자 및 ICT 기반 분석가로서의 기술 함양을 목표로 합니다.



The Fourth Industrial Revolution is represented by revolutionary changes, Metaverse, and mainnet platforms that converge across the production and consumption of products, services, and content. Analysis of the technical and social context of the Fourth Industrial Revolution.

And we need to be able to actively respond to changes. It fosters talent who can lead innovation by converging with other departments' linked majors through ICT convergence majors to create new products or services or add new values to existing products and services.

In other words, it can understand and utilize S/W development related to blockchain technology application, and metaverse knowledge/information services in the field of metaverse convergence.

We aim to cultivate technology as Blockchain & Metaverse planners and ICT-based analysts.

경영, 경영정보, 회계, 행정, OA 관련

경영정보융합전공



21세기 기업은 신속 정확한 의사결정과 기술혁신을 통해 글로벌 시장에서 무한 경쟁을 하고 있으며 정보통신기술 (컴퓨터, 소프트웨어, 통신)은 이와같은 환경에서 기업 경쟁력 확보에 필수적입니다.

경영정보융합전공은 인터넷, 클라이언트/서버 시스템, 전자상거래, 디지털미디어 등의 정보통신기술들을 이용하여 기업들이 새로운 제품과 서비스를 개발하고, 국제금융플랫폼과 메인넷 기반의 제조유통 및 관리 과정을 효율화하여 경쟁력을 강화 할 수 있도록 합니다.

Companies in the 21st century are competing in the global market through rapid and accurate decision making and innovation, and information and communication technology (Computers, software, telecommunications) compete with businesses in this environment. It is essential to secure power. Management information convergence majors use information and communication technologies such as the Internet, client/server systems, e-commerce, and digital multimedia to help companies develop new products and services, streamline manufacturing, distribution, and World management holdings Processes.

보건복지융합전공

사회복지, 청소년노인, 간호, 병원-요양, 미용 관련

보건복지융합전공은 건강한 인류사회에 반드시 필요한 보건 및 복지 분야에 관한 학술적인 이론과 새로운 지식의 개발과 함께 아동부터 노인에 이르기까지 전 연령대에 걸쳐 정신적, 신체적 건강을 통한 양질의 삶과 인간의 가치를 고양하는데 직접적으로 이바지 할 수 있는 미래사회에 필요한 보건복지 전문인력을 양성하는 창의융합형 헬스케어 선도학과입니다.



The College of Health and Welfare is composed of various specialties that can directly contribute to the promotion of quality life and human values from children to the elderly, including the Department of Health and Information Management, Children's and Business.



Q&A

1. 정식인가학교입니까?

NwSSU는 정규 인가된 필리핀의 국립 대학교이며 한국연구재단에 학위수여 외국대학교로 등록된 학교입니다. 필리핀은 아포스티유 협약(Apostille Convention) 가입국가로 NwSSU 발급 졸업증명서, 성적증명서 등에 필리핀 정부가 아포스티유 발급하는 정규 대학교입니다.

NwSSU is fully accredited national university in the Philippines and is registered as a foreign university with a degree from the Korea Research Foundation.

The Philippines is a country that subscribes to the Apostille Convention and is a regular university issued by the Philippine government on NwSSU- issued graduation certificates and transcripts.

2. 아포스티유 협약(Apostille Convention) 가입국가란?

Apostille은 헤이그국제사법회의가 제안하는 국제 조약으로 발급한 서류가 협약 국가들에게 국가가 인증한 합법서류임을 인증하는 외교문서입니다.

외국에서 발행한 문서를 인정받기 위해 문서의 국외사용을 위해 확인을 받는 것을 아포스티유 확인이라 하고, 아포스티유가 부착된 공문서는 아포스티유 협약가입국에서 공문서로서의 효력을 갖게 되는데, 필리핀은 2019년 동남아 유일의 아포스티유 협약국으로 인정 되었습니다.

Apostille is a diplomatic document that certifies that documents issued by the Hague International Court of Justice are state-certified legal documents to the countries of the Convention.

In order to obtain recognition of documents issued abroad, obtaining confirmation for overseas use of documents is called Apostille Confirmation, and official documents with Apostille are effective as official documents in the Apostille Convention.

The Philippines was recognized as the only country in Southeast Asia to agree to the Apostille in 2019.

3. 졸업 후 국내 대학으로 진학할 수 있나요?

국내 대학 입학허가조건에서 Apostille 인정대학은 입학 가능합니다.

You can enter an Apostille-certified university under the conditions of admission domestic universities university

4. 수업진행방법은 어떻게 하나요?

기본적으로 국내의 기업이나 교육기관을 통한 교육 · 경력을 학점으로 환산하며, 원거리 통신 온라인 수업 또는 국내에서 지도교수 안내로 세미나, 학술포럼, 논문 특강 등 온.오프. 병행수업 가능합니다.

Education and experience through domestic companies or educational periods are converted into credits, and seminars, academic forums, and special lectures on papers are provided by long-distance communication online classes or domestic professors. Off parallel classes are available.

5. 석사과정도 논문제출하나요?

석사과정은 비 논문이며, 박사과정 졸업요건은 국내외 저널지, 학술지, 포럼지 등 소논문 1편 제출하고 박사학위 논문은 논문심사 후 최종심사를 거쳐 승인되면 졸업논문 제출하면 됩니다.

The master's course is a non-discussion, and the requirements for graduation of the Ph.D. program are submitted to domestic and foreign journals, academic journals, and forums, and the Ph.D. thesis is approved after the final examination.
